

## 舞台照明仮設分電盤

3φ 4W 4P100A—  
 2P30A—30Cコンセント付  
 2P30A—30Cコンセント付  
 2P30A—下手707-30Cコンセント  
 2P30A—上手707-30Cコンセント  
 2P30A—下手707-30Cコンセント  
 2P30A—上手707-30Cコンセント

## 仮設分電盤 1(音響幹線)

1φ 3W 100A—  
 2P30A—30Cコンセント付  
 2P30A—30Cコンセント付  
 2P30A—30Cコンセント付  
 2P30A—30Cコンセント付  
 2P30A—7ヶ  
 2P30A—7ヶ  
 2P20A—下手袖コンセント  
 2P20A—7ヶ

舞台照明仮設分電盤

仮設分電盤 1

## 舞台照明フロアコンセント

□ C20A 2ヶ口  
 □□ C20A 4ヶ口  
 □□ C20A 4ヶ口 (持込ディマー対応)  
 □ C15A 2ヶ口  
 DMX DMX-IN\*1/OUT\*1/直C30A\*2

## 舞台照明2F客席ウォールコンセント

WA3 C20A 3ヶ口 (持込ディマー対応)

2F

(M)

WA3

舞台照明設備  
 設備総容量  
 演出用調光器  
 持込対応負荷  
 調光操作卓  
 パッチ4場面  
 プリセット  
 サブマスター  
 記憶容量

(株)松村電機製作所  
 三相4線 500A  
 100V20A×56台  
 34回路  
 F105  
 DMX512対応  
 60ch×2段プリセット  
 20本×50ページ  
 1000シーンメモリー

## 仮設分電盤 2(音響幹線)

1φ 3W 100A—  
 2P30A—30Cコンセント付  
 2P30A—30Cコンセント付  
 2P30A—30Cコンセント付  
 2P30A—30Cコンセント付  
 2P30A—7ヶ  
 2P30A—7ヶ  
 2P20A—客席後方へ

— バトン 4(L=7200)

— バトン 3(L=7600)

— ライトバトン 3  
(L=9200)

— バトン 2(L=9200)

— ライトバトン 2  
(L=10500)— ライトバトン 1  
(L=12800)

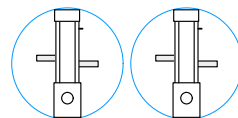
— バトン 1(L=12800)

フロントサイド下 2回路  
 (他に持込ディマー対応で  
 1回路分のコンセント有り)

※注意: 下記負荷回路(計24回路)は、調光器を常設していません。  
 持込調光器を接続する事によって使用可能となります。  
 使用する際には調光器(DMX信号対応型)が必要となります。

第1サスペンション 9~12の4回路分  
 第2サスペンション 9~12の4回路分  
 フロントサイドスポット 上下3の2回路分  
 フロアコンセント 上下5~8、奥1~4の12回路分  
 2F客席ウォールコンセント 上下1~6の12回路分

1kw XENON×2



シーリング 12回路 C20×24ヶ  
 1KW 8"平凸スポット × 12台  
 750W ソースフォーズーム × 12台

フロントサイド上 2回路  
 (他に持込ディマー対応で  
 1回路分のコンセント有り)

## 舞台音響フロアコンセント

[S] スピーカーコンセント  
 [M] マイクコンセント  
 [M] マイクコンセント  
 [M] 上下手コンセント盤

## 舞台音響2F客席コンセント

[M] マイクコンセント

2F

(M)

WA3